



## L'ESCALE DU PANDA - SAINT-AIGNAN - SUD VAL DE LOIRE

### L'ESCALE DU PANDA - SAINT- AIGNAN

Location de vacances pour 5 personnes à Saint-  
Aignan - Sud Val de Loire

<https://lescaledupanda.fr>

<https://www.duplex-auteuil-labourboule.fr/>

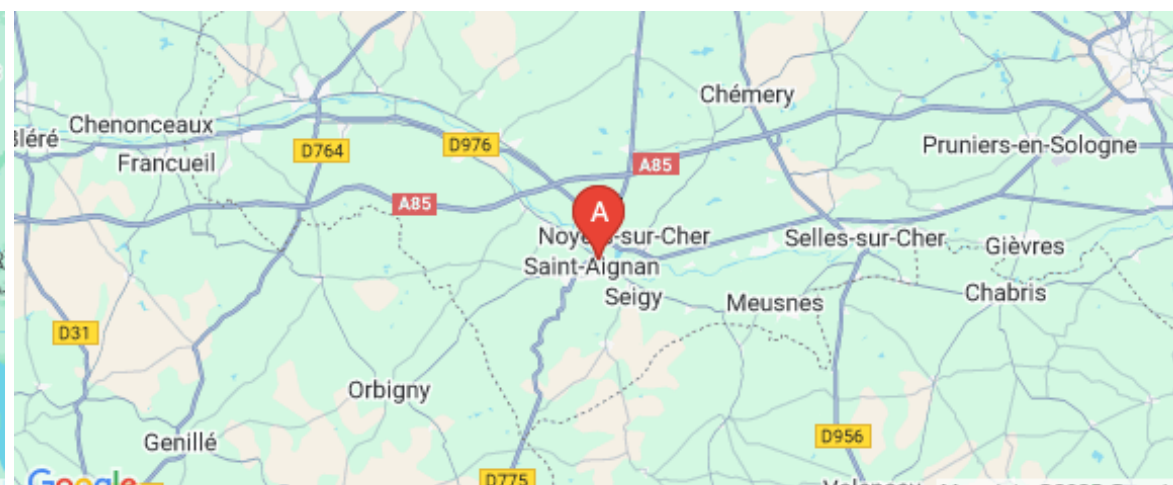
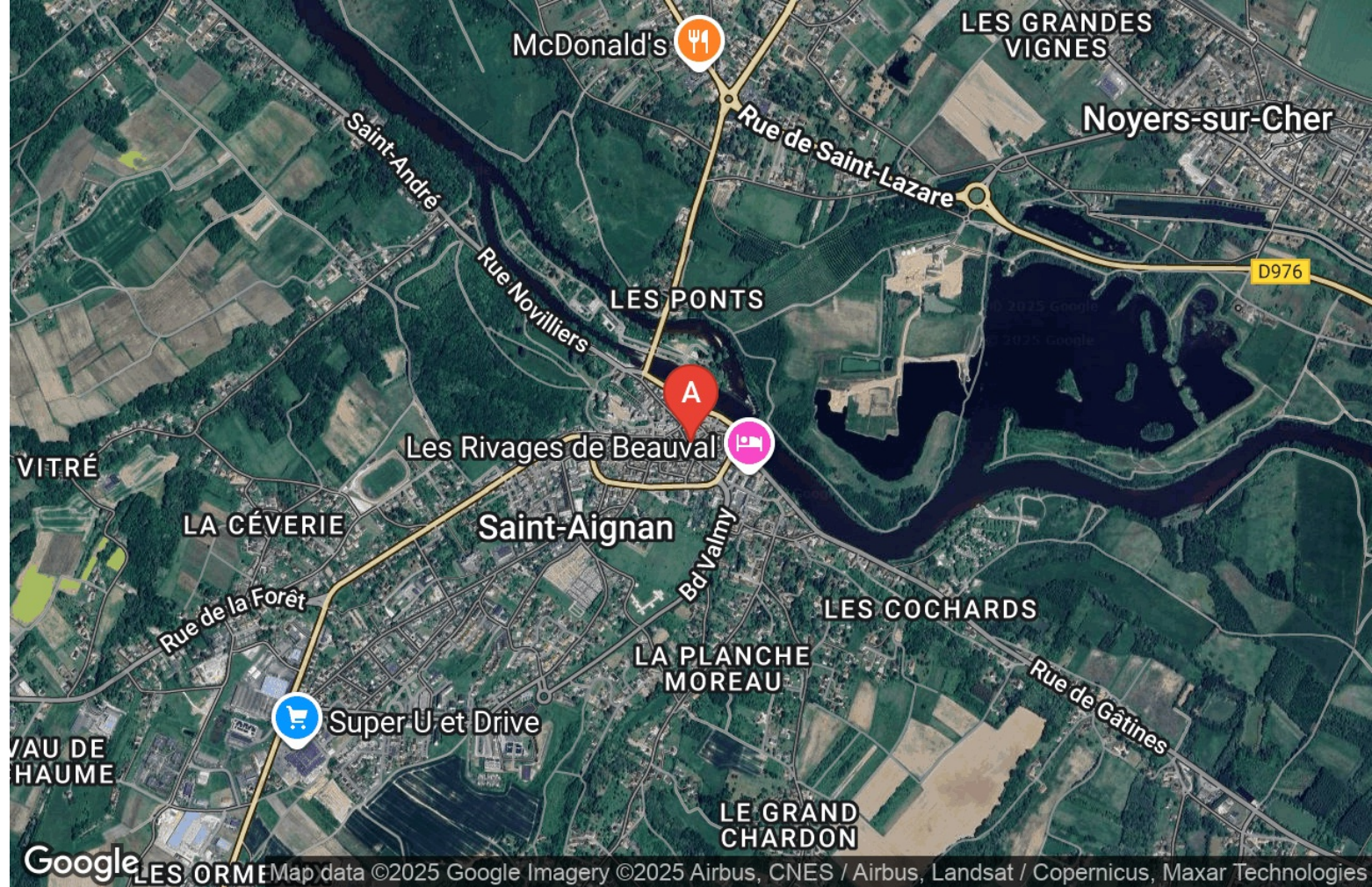




Jacques et Catherine FOURNIER

06 71 20 61 98

**A** L'escale du panda - Saint-Aignan : 19 Rue Rouget de Lisle 41110 SAINT-AIGNAN







## L'escale du panda - Saint-Aignan



Maison



5

personnes



2

chambres



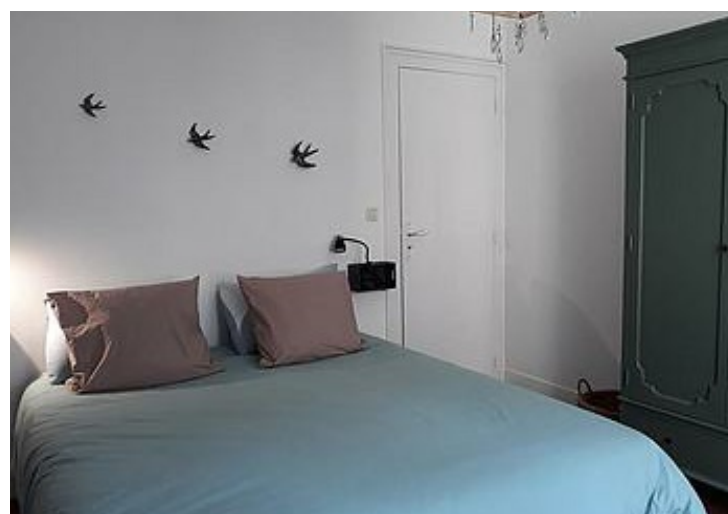
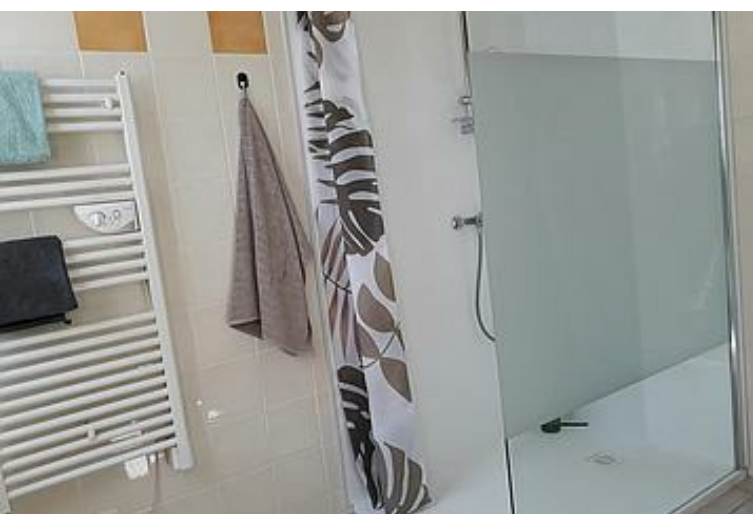
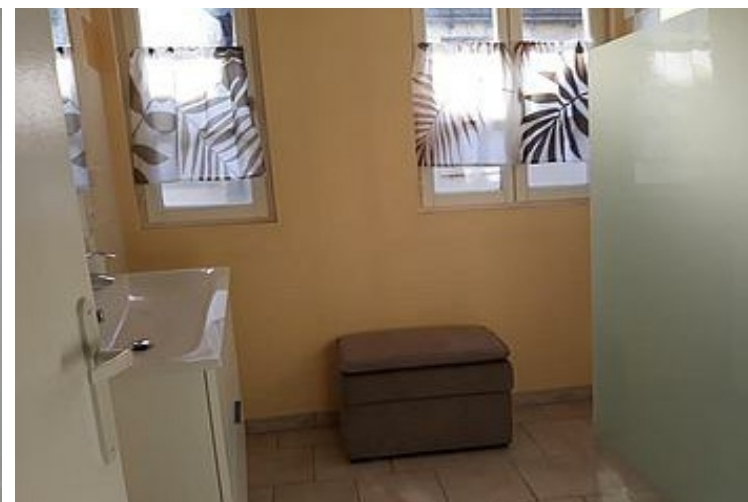
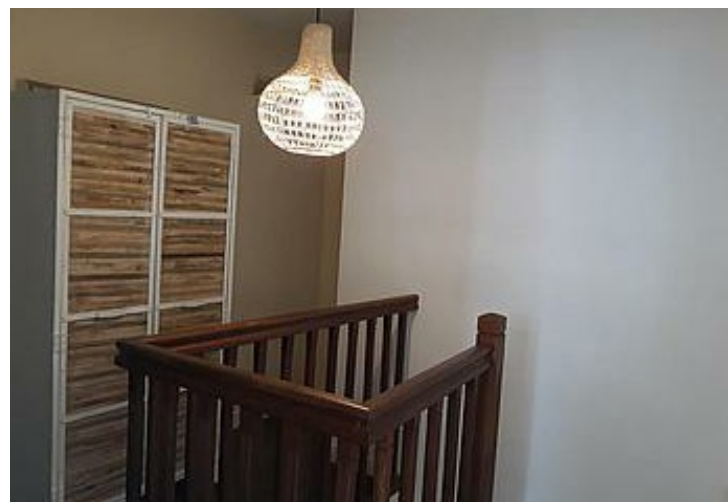
0

m2

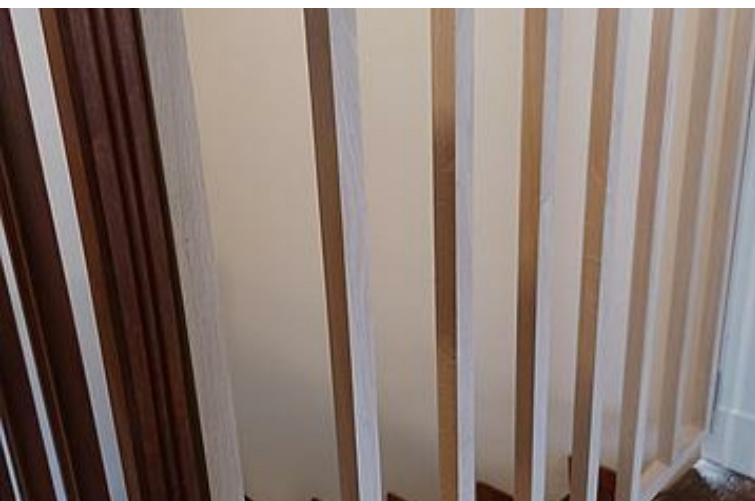


Au cœur de la cité médiévale, à 5 min du ZooParc de Beauval, Catherine vous propose sa petite maison rénovée avec entrée sur le séjour et cuisine aménagée. Ambiance apaisante pour vous reposer de vos explorations sur la route des vins et des châteaux de la Loire. Deux chambres à thème avec balcon. salle d'eau, un wc à chaque étage, buanderie en sous sol.









# Pièces et équipements

<i>Chambres</i>	Chambre(s): 2 Lit(s): 4  dont lit(s) 1 pers.: 3 dont lit(s) 2 pers.: 1  Une chambre avec un lit en 160 et, sur demande, un lit bébé. Et une chambre avec trois lits en 80	
<i>Salle de bains / Salle d'eau</i>	Salle de bains avec douche Sèche serviettes	Sèche cheveux
	Salle(s) d'eau (avec douche): 1 Douche 90x120 et meuble lavabo 120 avec 2 grands tiroirs	
<i>WC</i>	WC: 2 WC indépendants  un au rez de chaussée et un à l'étage	
<i>Cuisine</i>	Cuisine américaine  Combiné congélation Four à micro ondes Réfrigérateur	
		Four Lave vaisselle
	équipée et aménagée à neuf	
<i>Autres pièces</i>	Balcon	Cellier
<i>Media</i>	Câble / satellite Wifi	Télévision
<i>Autres équipements</i>	Lave linge privatif Matériel de repassage	Sèche linge privatif
	La buanderie est en sous sol, le lave linge est équipé d'un distributeur automatique de lessive (bio)	
<i>Chauffage / AC</i>	Chauffage	
<i>Exterieur</i>	Terrain non clos	
<i>Divers</i>	Entrée sur placette avec une bande d'un mètre végétalisée et privatisée	

# Infos sur l'établissement

 <i>Communs</i>	Habitation indépendante
 <i>Activités</i>	
 <i>Restauration</i>	Faite vos courses en ligne sur <a href="http://www.les3panier.com">www.les3panier.com</a> vous serez livré ! Produit frais et locaux
 <i>Réseaux</i>	Accès Internet
 <i>Stationnement</i>	Parking à proximité Grand parking, Les Bernardines, surveillé et gratuit à 200m et un dégagement devant la porte le temps de décharger la voiture.
 <i>Services</i>	
 <i>Extérieurs</i>	

# A savoir : conditions de la location

Arrivée	à partir de 16h/17 entrée libre
Départ	11h
Langue(s) parlée(s)	Anglais    Espagnol
Annulation/ Prépaiement/ Dépot de garantie	Annulation 15 minimum 15 jours avant, prépaiement 30%, Dépôt de garantie 400€
Moyens de paiement	Paypal    Virement bancaire C'est pratique, en ligne
Ménage	Offert, néanmoins merci de vider cafetières, réfrigérateur, lave vaisselle et poubelles, de descendre le linge utilisé dans le coin buanderie et de lancer une machine à laver suivant les recommandations Déposer dans les collecteur à 100m et 180m les poubelles triées,  PS ne riez pas mais le sèche linge n'est pas un linge linge
Draps et Linge de maison	Draps et/ou linge compris
Enfants et lits d'appoints	Lit bébé
Animaux domestiques	Les animaux ne sont pas admis.

## Tarifs

L'escale du panda - Saint-Aignan

Nos tarifs et nos disponibilités sont actualisés sur notre site :  
<https://lescaledupanda.fr>



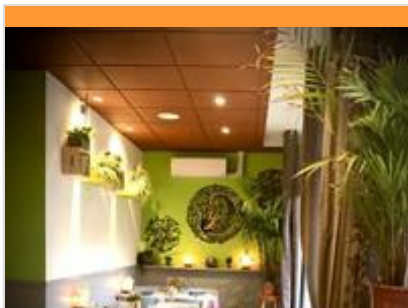
# Mes recommandations

Découvrir le Sud Val de Loire

A voir, à faire

OFFICE DE TOURISME SUD VAL DE LOIRE  
WWW.SUDVALDELOIRE.FR

**Sud**  
Val de Loire



## Les 3 Chemins

09 81 30 66 33  
11 place de la paix  
<https://les3chemins.com/>

SAINT-AIGNAN

1

Spécialité : restauration familiale et maison, bio, locavore Restaurant familial, Les 3 Chemins accueille petits et grands dans un cadre coloré et lumineux. Aux beaux jours, profitez de notre grande terrasse en bois pour un moment convivial et gourmand. Au fil des saisons, vous dégusterez des mets élaborés à partir des meilleurs fruits et légumes de notre potager. Les 3 Chemins c'est la garantie d'une cuisine fraîche, saine et d'une multitude de produits bio et bien sûr locaux !



## Au Bigouden

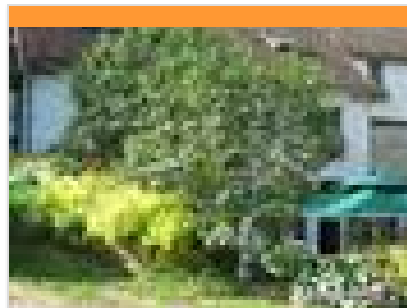
02 54 75 03 65  
29 rue Paul Boncour

0.1 km

SAINT-AIGNAN

2

Spécialité : Galettes de sarrasin ; Salades composées ; Crêpes dessert au froment Bienvenue dans une véritable crêperie bretonne située en centre-ville. Nous vous proposons notre carte de salades, de galettes de sarrasin et de crêpes froment à chaque service.



## Le Bousquet

02 54 71 44 44  
6 rue de la Cave

10.5 km

POUILLE

3

Ce restaurant-grill est implanté au milieu des vignes, dans une ancienne cave à vin aménagée. Sur place : aire de jeux pour les enfants.



## Gyroway - Balades en gyropode tout-terrain

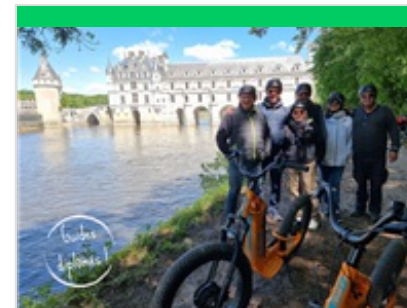
07 84 92 91 60  
60 Rue Constant Ragot  
<http://www.gyroway.fr>

0.3 km

SAINT-AIGNAN

1

Envie de découvrir le Val de Loire autrement tout en sortant des sentiers battus ? Avec le gyropode ou «Segway» tout terrain, découvrez une manière insolite, écologique et authentique de visiter le Val de Loire, ses vignes et ses châteaux tout en s'amusant ! Nombreuses balades à thèmes autour de St-Aignan : en pleine nature, dans les vignes ou insolite dans une cave. Activité familiale dès 14 ans. Casque et charlotte fournis. Guides diplômés



## Ligaya Aventures, balade en Trottinette et gyropode

07 84 92 91 60  
60 Rue Constant Ragot  
<http://www.trottway.fr>

0.3 km

SAINT-AIGNAN

2

Avec Trottway, venez découvrir une activité forte en sensations, originale et ludique. La trottinette électrique tout terrain est facile à prendre en main et vous fera vivre une expérience unique, après 5 minutes d'initiation incluse seulement. Nombreuses balades possibles autour de St Aignan avec différents thèmes selon vos envies : en forêt, en bords de Cher ou à travers les vignes. Activité accessible dès 14 ans. Casque et charlotte fournis. Guides diplômés.



# Mes recommandations (suite)

Découvrir le Sud Val de Loire

A voir, à faire

OFFICE DE TOURISME SUD VAL DE LOIRE  
WWW.SUDVALDELOIRE.FR

Sud  
Val de Loire



## Ile-Plage de Saint-Aignan

02 54 71 22 22 06 58 29 55 19  
Ile-Plage

0.3 km  
SAINT-AIGNAN

3

L'Ile-Plage de Saint-Aignan aux bords du Cher est un lieu de détente pour toute la famille hors de la circulation. Sur place : jeux pour enfants, Food Truck, Guinguette au bord du Cher avec concerts les jeudis soirs... Baignade autorisée et surveillée en juillet et août. Un endroit à l'abri de la circulation parfait pour une pause à 3 km du ZooParc de Beauval et tout proche de la cité médiévale de Saint-Aignan.



## ZooParc de Beauval

02 54 75 50 00  
Route du Blanc  
<https://www.zoobauval.com>

3.0 km  
SAINT-AIGNAN

4

Classé 4ème plus beau zoo du monde, le ZooParc de Beauval vous embarque dans un voyage inoubliable à la rencontre de 35 000 animaux dont certains sont uniques en France : pandas géants, koalas, céphalopodes à dos jaune, singes dorés, la toute nouvelle espèce accueillie au ZooParc. Trésors nationaux chinois, ces primates au magnifique pelage brun/doré arrivent en 2025. Plongez au cœur de la jungle tropicale dans le Dôme Équatorial, survolez le parc en télécabine, assistez à nos deux spectacles « les Maîtres des Aïrs » et « L'Odyssée des Lions de mer », découvrez notre dernière nouveauté : la Grande Volière Sud-Américaine... Il y a 1001 choses à faire et à voir à Beauval ! La visite s'effectue sur 1 ou 2 jours, vous avez la possibilité de dormir dans l'un des 5 hôtels de Beauval.



## Touraine, Terre d'Envol / Loire et Montgolfière

02 54 93 00 00 06 20 55 40 70  
6 chemin Haut Serelle  
<http://www.loire-et-montgolfiere.com>

13.2 km  
ANGE

5

Il existe de nombreux sites où vous pouvez voler en montgolfière, mais survol du château de Chenonceau est l'une des 10 choses incontournables à faire dans ce magnifique pays de France. Agréés Transport Public de Passager, nous volons en montgolfière en Touraine depuis 1999 et connaissons donc la région. Au programme : un vol d'une durée de 4H dont 1H15 de vol effectif. Chaque vol est suivi par une cérémonie de « baptême », un toast des aéronautes et une petite dégustation. Vous recevrez votre certificat de vol, puis votre pilote vous conduira en 4x4 jusqu'au site de décollage. Après le vol vous pouvez commander une clé USB avec les photos et la vidéo de votre baptême en montgolfière...



## La Grosse Pierre

02 54 75 15 13  
[http://geologie41.cdpne.org/images\\_pdf](http://geologie41.cdpne.org/images_pdf)

4.4 km  
MAREUIL-SUR-CHER

1

La vallée de la Grosse Pierre, courte et encaissée, a été creusée pendant plusieurs milliers d'années au cours des périodes glaciaires et interglaciaires. Le paysage de ravin et les anciennes carrières de tuffeau, aériennes et souterraines (fermées au public) creusées dans un versant, donnent au site un charme singulier. Les cavités offrent aujourd'hui un habitat privilégié à plusieurs espèces de chauves souris. Elles y trouvent le gîte dans les caves et le couvert dans le ravin, riche en insectes. extrait du Livre Découverte géologique du Loir-et-Cher. Claude Le Doussal. CDPNE. 2015



## Prairies du Fouzon - Conservatoire d'espaces naturels Centre-Val de Loire

02 47 27 81 03  
Prairies du Fouzon  
<https://www.cen-centrevalde Loire.org/>  
COUFFY

2

Les prairies du Fouzon, ensemble inondable par le Cher et le Fouzon, préservé par les Conservatoires d'espaces naturels Centre-Val de Loire et de Loir-et-Cher. Ce site de plusieurs hectares est riche d'une faune et d'une flore très variées et spécifiques. Visite libre (panneau de présentation du site et plaquette disponible). Circuit promenade de 2 km sur la commune de Couffy. Également : possibilité de sorties découverte accompagnées et les calendriers des animations proposées par les deux conservatoires disponibles sur demande. Pour plus d'informations, rendez-vous sur les sites internet suivants : [www.cen-centrevalde Loire.org](http://www.cen-centrevalde Loire.org) et [www.conservatoiresites41.com](http://www.conservatoiresites41.com)

# Mes recommandations (suite)

Découvrir le Sud Val de Loire

A voir, à faire

OFFICE DE TOURISME SUD VAL DE LOIRE  
WWW.SUDVALDELOIRE.FR

Sud  
Val de Loire



## Collégiale et crypte avec fresques

☎ 02 54 75 01 33

9 Place de l'église

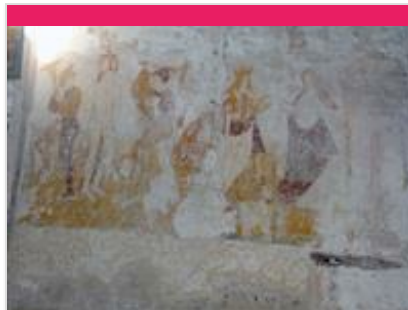
🌐 <https://www.catholique-blois.net/vie-pa>

0.1 km

📍 SAINT-AIGNAN



Érigée sur l'antique promontoire d'Agnan, cette très belle collégiale des XI et XII siècles est un modèle d'un pur style roman, tant par la qualité de son architecture, son décor (environ 250 chapiteaux sculptés) et ses fresques des XII et XIV dans la crypte.



## Visites guidées du Pays d'Art et d'Histoire (Cité de Saint-Aignan et alentours)

☎ 02 54 97 78 60

🌐 <https://www.pays-sud41.fr/Pays-d-art>

0.3 km

📍 SAINT-AIGNAN



Visites guidées du Pays d'Art et d'Histoire du village de Saint-Aignan, d'édifices religieux, d'autres villages et organisation de randonnées pique-nique dans la vallée du cher et du romorantinais.



## Visite découverte de la cité médiévale de Saint-Aignan

☎ 02 54 75 22 85

Place du Président Wilson

🌐 <https://www.ville-saintaignan.com/sain>

0.4 km

📍 SAINT-AIGNAN



Possédant une situation très enviable, au carrefour des Trois Provinces Touraine-Orléanais-Berry, cette charmante cité médiévale a su se développer en respectant le site et en conservant un ensemble de bâtisses et monuments anciens.



## Château de Saint-Aignan

1.1 km

📍 SAINT-AIGNAN



## Balancier hydraulique

☎ 02 54 75 21 06

Le Moulin Foret

🌐 <http://www.mairiechateauvieux.blogspot>

4.0 km

📍 CHATEAUVIEUX



Construit vers 1850, il est sans doute unique en France. Par son mécanisme, il puisait l'eau dans un puits pour alimenter le château situé 40 m plus haut. Egalement : le château, l'église, les anciens lavoirs, le conservatoire de la vigne et le musée de la vigne et du vin... Sur RV uniquement.



# Mes recommandations (suite)

Découvrir le Sud Val de Loire

A voir, à faire

OFFICE DE TOURISME SUD VAL DE LOIRE  
WWW.SUDVALDELOIRE.FR

Sud  
Val de Loire



## Château du Gué-Péan

☎ 02 54 71 37 10

🌐 <https://www.guepean.com>

10.4 km  
📍 MONTHOU-SUR-CHER



6

Remarquable par sa Tour à impériale, le Gué-Péan est un château d'exception du val de Cher, proche de Chenonceau et de Beauval. Il est toujours habité. En été, le temps d'une visite guidée, découvrez sa Chapelle, sa grande Galerie, ses Salons meublés (cheminée classée) et sa mémorable Bibliothèque !



## Château de Chémery

☎ 02 54 71 82 77 ☎ 06 67 76 76 66

Rue Paul Boncour

🌐 <http://www.chateaudechemery.fr>

11.4 km  
📍 CHERMERY



7

Le château de Chémery conjugue architectures médiévale et Renaissance. Entourés de douves en eau, les bâtiments se répartissent autour de la cour et de son théâtre de verdure. L'accès se fait par l'ancien pont levis.



## Château de Selles-sur-Cher

☎ 02 54 97 76 50

1 Place du Château

🌐 <https://www.chateau-selles-sur-cher.com>

13.1 km  
📍 SELLES-SUR-CHER



8

À 15 minutes du zoo de Beauval, un château à visiter en famille. Découvrez les mille ans d'histoire du château.



## Carrière de tuffeau et ville souterraine

☎ 02 54 32 95 33

40 route des Roches - Bourré

🌐 <http://www.le-champignon.com>

14.8 km  
📍 MONTRICHARD VAL DE CHER



9

L'incroyable reconstitution d'une ville souterraine jaillie de la masse au plus profond d'une galerie souterraine. Un réalisme saisissant pour une balade intemporelle. La visite est jumelée avec la visite des cultures de champignons. Restauration possible sur place pour les groupes (+ de 20 pers.).



## Visite guidée de la ville de Montrichard

🌐 <https://www.montrichardvaldecher.com>

16.8 km  
📍 MONTRICHARD VAL DE CHER



K

Nous vous proposons de découvrir la ville historique de Montrichard au cours d'une visite guidée.

# Mes recommandations (suite)

Découvrir le Sud Val de Loire

A voir, à faire

OFFICE DE TOURISME SUD VAL DE LOIRE  
WWW.SUDVALDELOIRE.FR

Sud  
Val de Loire



## Abbaye de Cornilly

☎ 06 47 98 25 38

💻 <http://www.comilly.fr/>

17.2 km  
📍 LE CONTROIS-EN-SOLOGNE 🏰 L

Au cœur de la Sologne, parmi les châteaux de la Loire les plus connus, l'abbaye de Cornilly fut longtemps cachée du public. Aujourd'hui nous vous ouvrons ses portes pour partager sa beauté architecturale mais aussi l'ambiance très calme qui s'en dégage. Ouverture des extérieurs uniquement.



## Château de Fougères-sur-Bièvre

☎ 02 54 20 27 18

1 rue Henri Goyer

💻 <http://www.fougeres-sur-bievre.fr>

20.1 km  
📍 LE CONTROIS-EN-SOLOGNE 🏰 M

Édifié à la fin du XVe, le château de Fougères-sur-Bièvre offre l'image du château fort idéal avec son donjon, sa courtine d'entrée à mâchicoulis et sa poterne d'entrée fortifiée. Situé près d'une rivière, avec son jardin-potager d'inspiration médiévale, il permet d'associer patrimoine et nature.



## Domaine de Chaumont-sur-Loire

☎ 02 54 20 99 22

Rue des Argillons

💻 <http://www.domaine-chaumont.fr>

27.6 km  
📍 CHAUMONT-SUR-LOIRE 🏰 N

Offrant une des plus belles vues sur le fleuve royal, le Domaine qui s'étend sur 32 ha réunit le château (Demeure princière), ses écuries, son parc ainsi que le Festival International des Jardins. Centre d'Arts et de Nature, le Domaine invite artistes et photographes de renom à exposer.



## Château Royal de Blois

☎ 02 54 90 33 33

Place du Château

💻 <http://www.chateaublois.fr>

35.5 km  
📍 BLOIS 🏰 P

Résidence favorite des Rois de France à la Renaissance. Parcourez plusieurs siècles d'Histoire en visitant le château royal de Blois, un monument unique en Val de Loire ! Dames, manigances et jeux de pouvoir : le temps d'une visite, ce château vous raconte le destin de 7 rois et de 10 reines...



## Château de Chambord

☎ 02 54 50 40 00

💻 <http://www.chambord.org>

40.1 km  
📍 CHAMBORD 🏰 Q

Chambord est une œuvre d'art exceptionnelle, emblème de la Renaissance française à travers le monde et classée au patrimoine mondial de l'UNESCO. Avec ses 5 440 hectares, le domaine national de Chambord est le plus grand parc clos d'Europe, situé à moins de deux heures de Paris.





